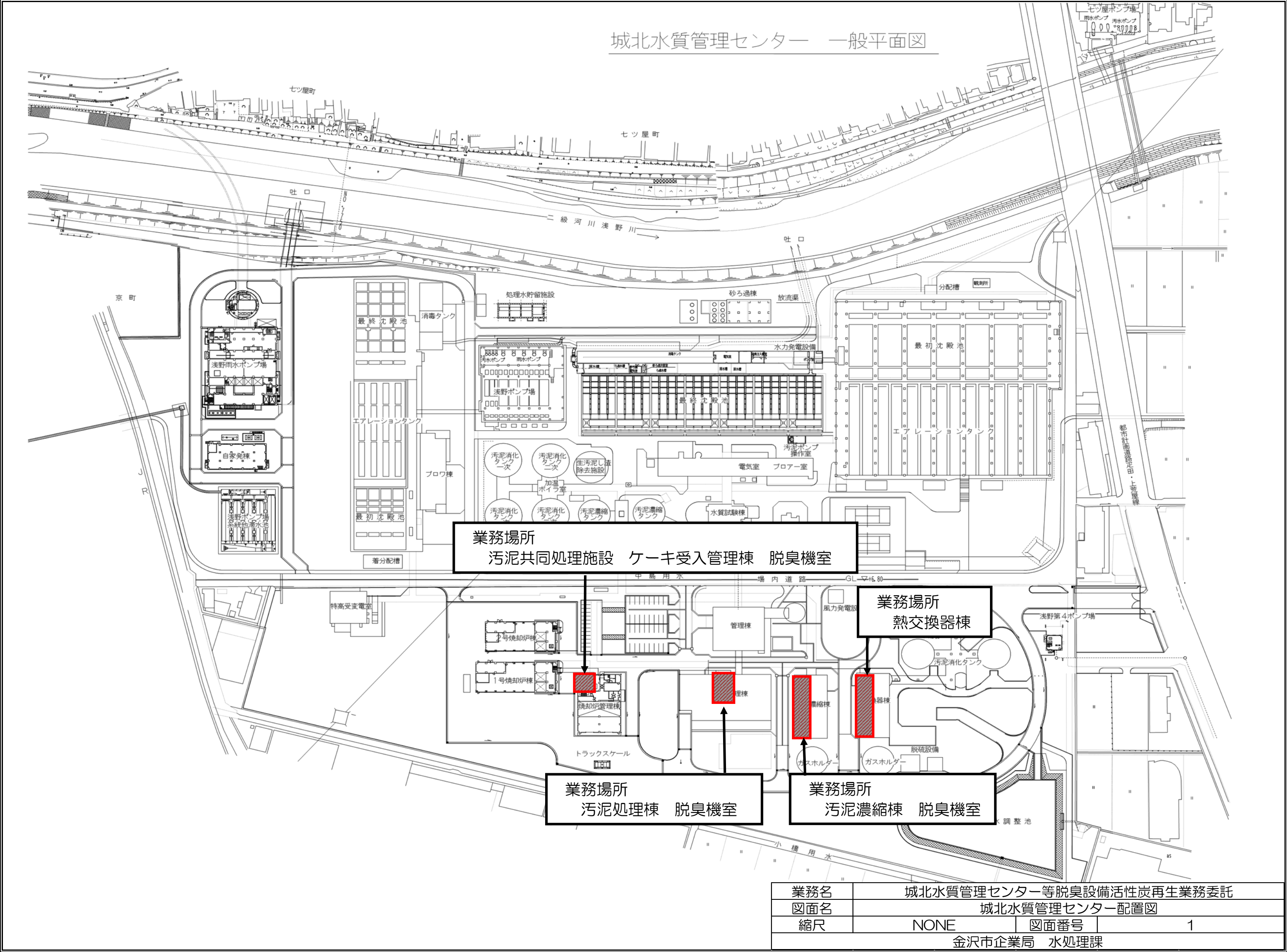
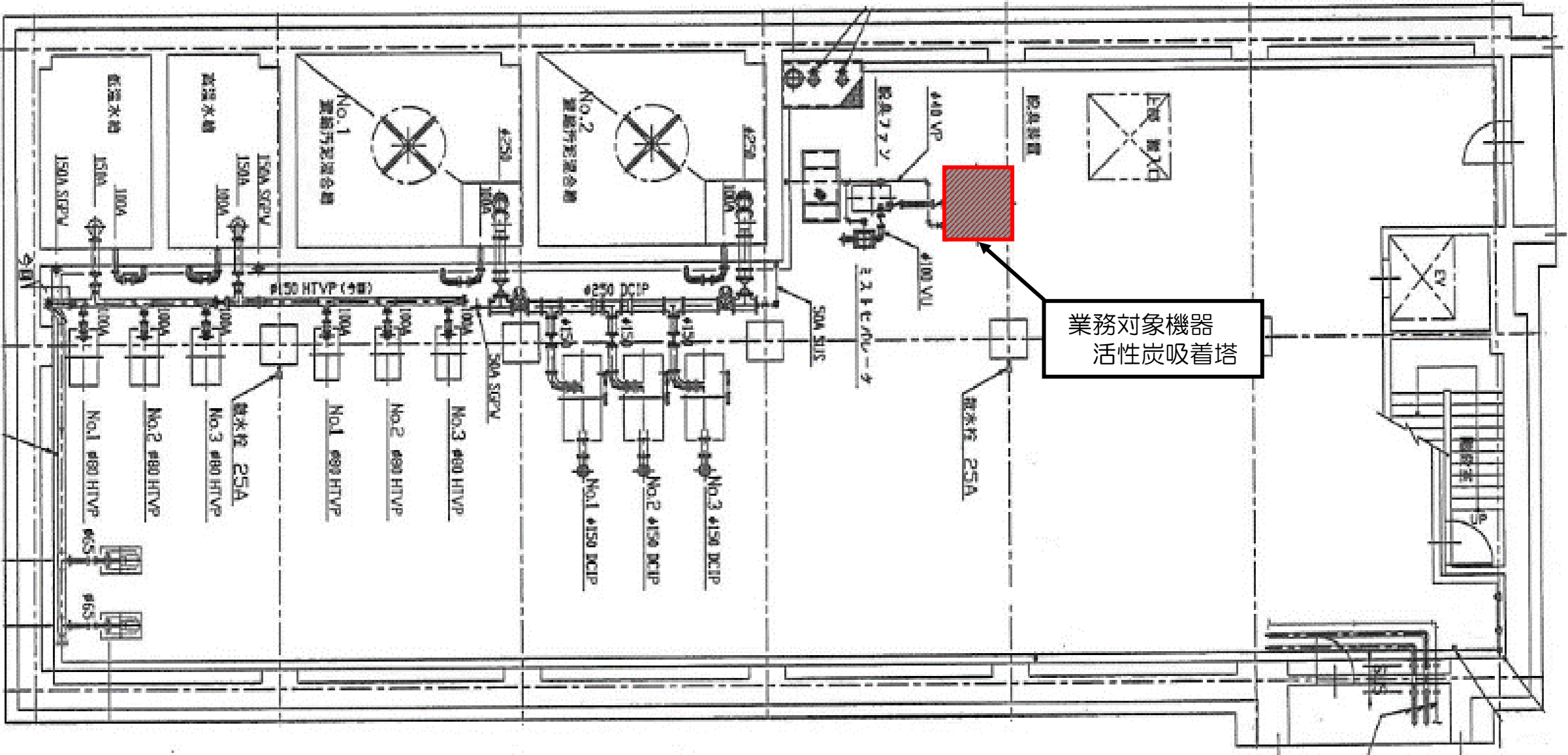


城北水質管理センター 一般平面図



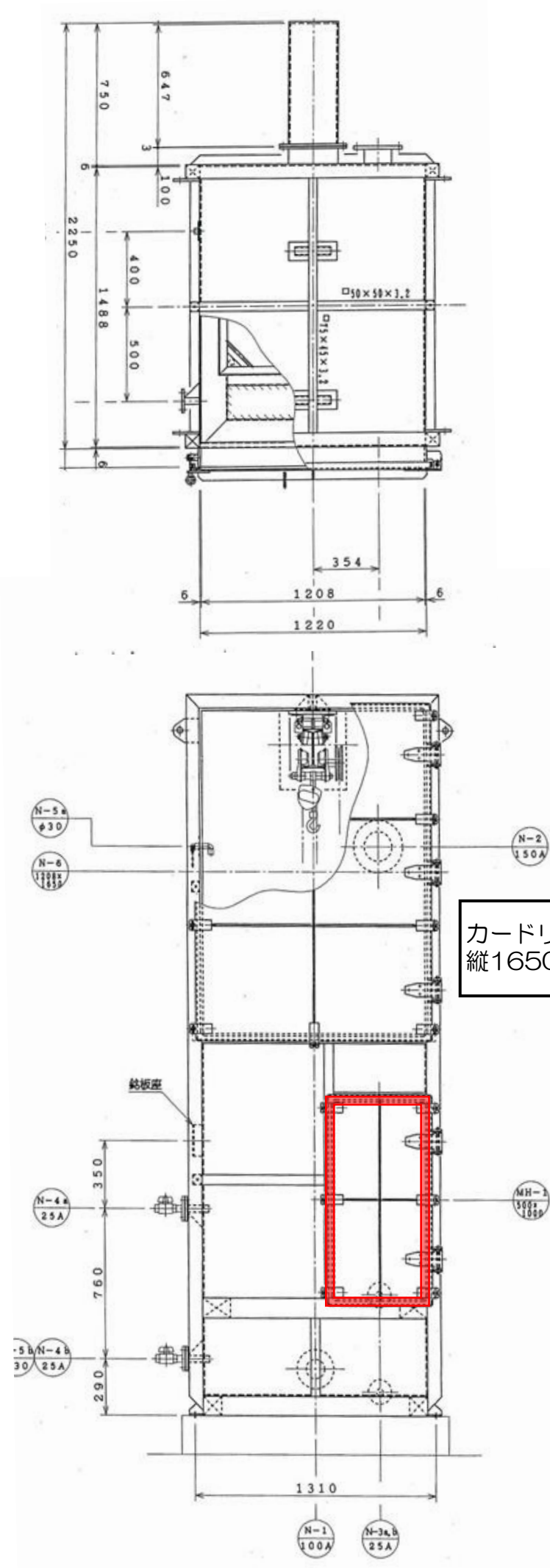
業務名	城北水質管理センター等脱臭設備活性炭再生業務委託		
図面名	城北水質管理センター配置図		
縮尺	NONE	図面番号	1
金沢市企業局 水処理課			

熱交換器棟B1F 平面図



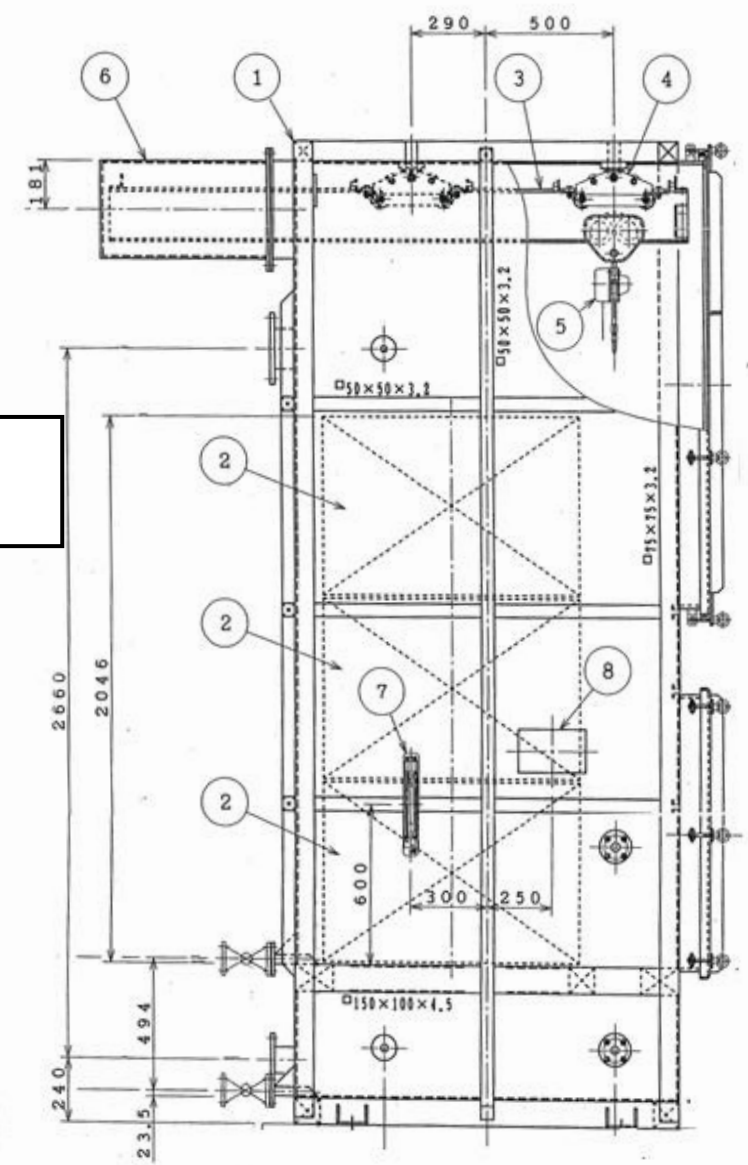
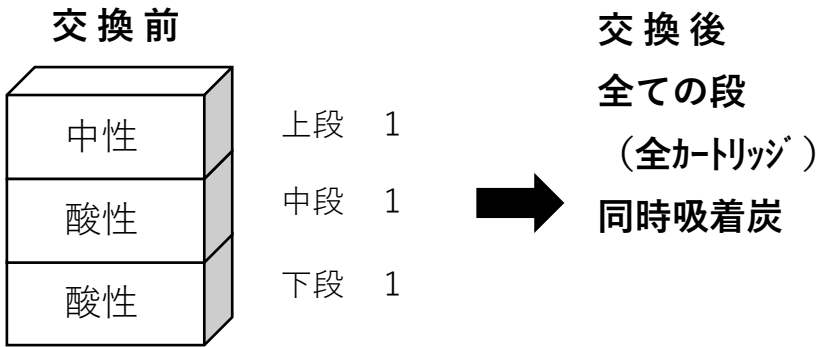
業務名	城北水質管理センター等脱臭設備活性炭再生業務委託		
図面名	熱交換器棟B1F平面図		
縮尺	NONE	図面番号	2
金沢市企業局 水処理課			

熱交換器棟 活性炭吸着塔組立図



カードリッジ搬入口用パッキン取替
縦1650×横1250 t=20 1枚

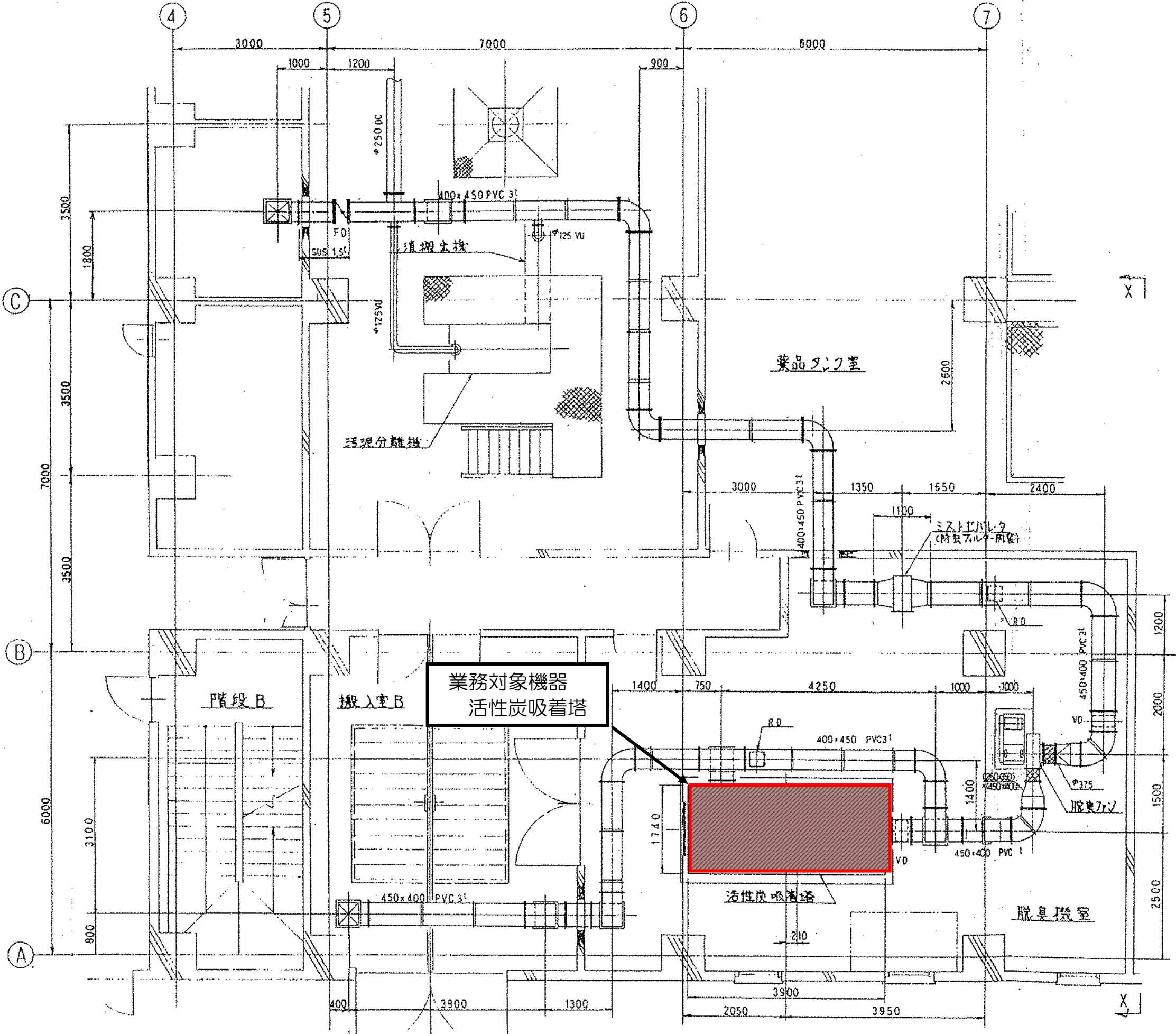
◎熱交換器棟 活性炭吸着塔 カートリッジ配置図



カードリッジ用パッキン取替
縦1000×横1000 t=10 3枚

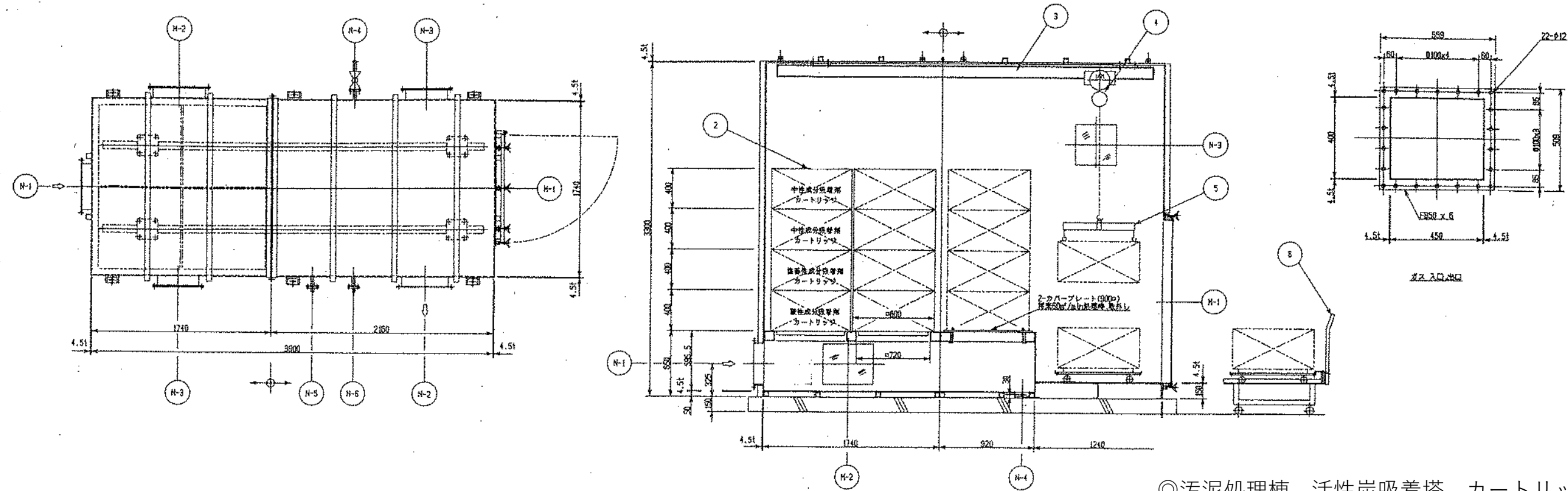
業務名	城北水質管理センター等脱臭設備活性炭再生業務委託		
図面名	熱交換器棟活性炭吸着塔組立図		
縮尺	NONE	図面番号	3
金沢市企業局 水処理課			

汚泥処理棟1階 平面図

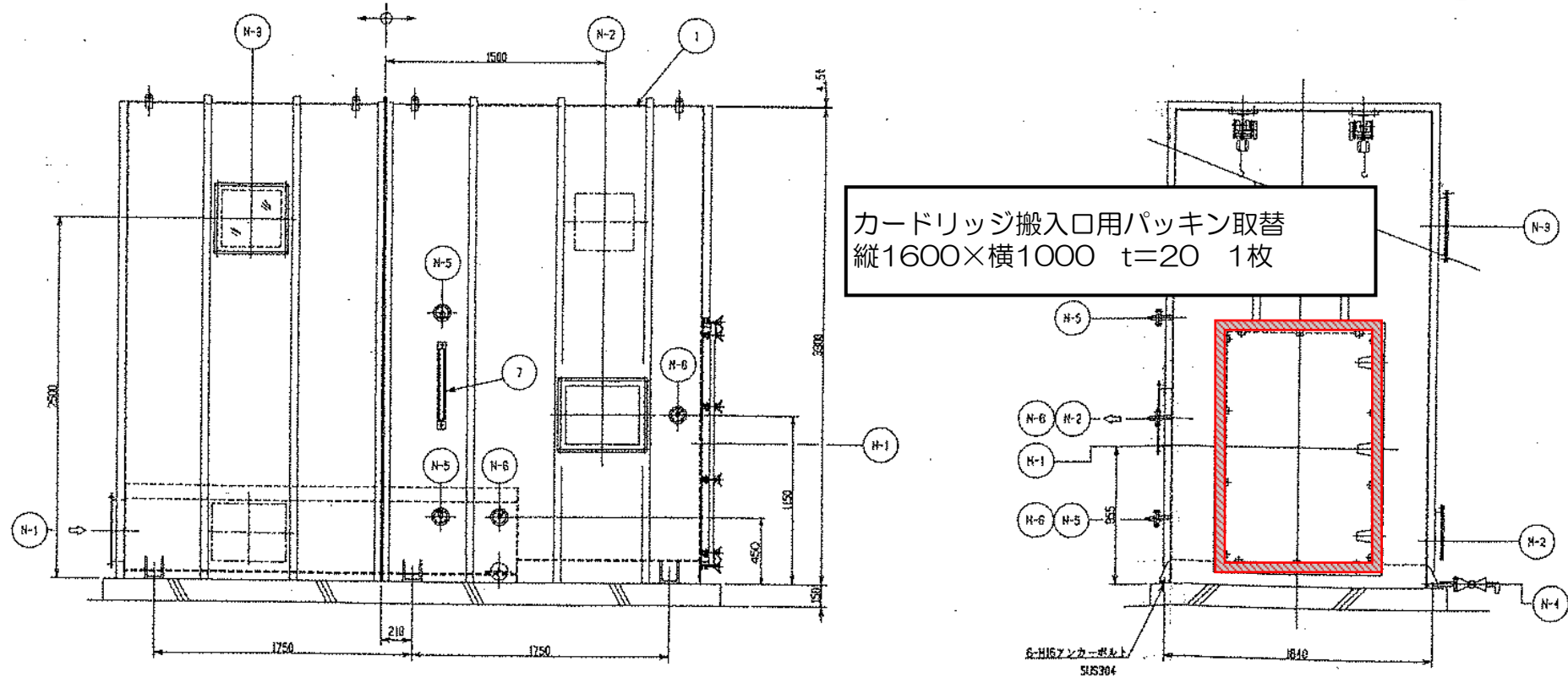


業務名	城北水質管理センター等脱臭設備活性炭再生業務委託		
図面名	汚泥処理棟1階脱臭機室平面図		
縮尺	NONE	図面番号	4
金沢市企業局 水処理課			

汚泥処理棟 活性炭吸着塔組立図



◎汚泥処理棟 活性炭吸着塔 カートリッジ配置図



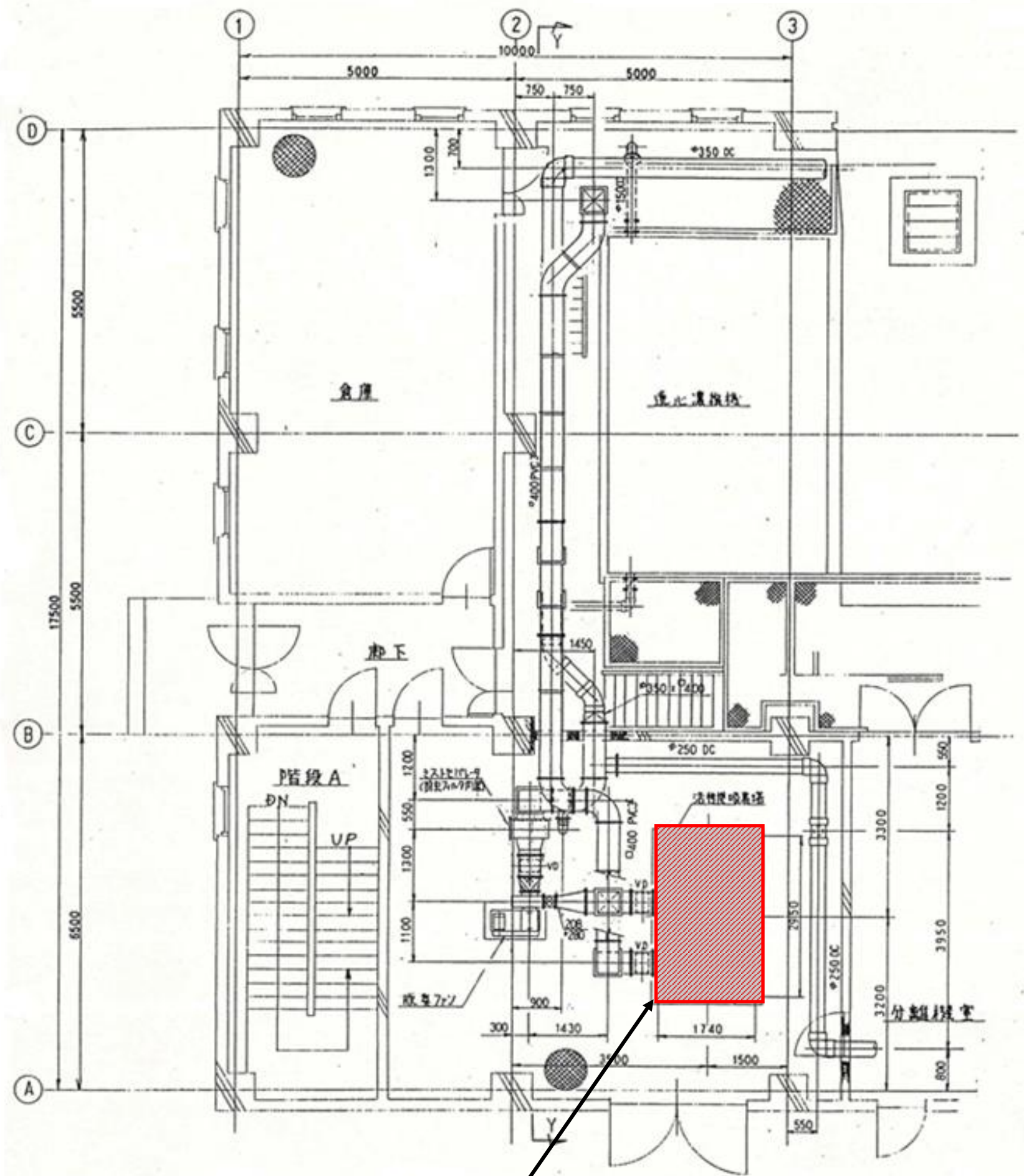
交換前

4 段	4 個	中性	中性
3 段	4 個	塩基性	塩基性
2 段	4 個	塩基性	塩基性
1 段	4 個	酸性	酸性

交換後
全ての段（全カートリッジ）
同時吸着炭

業務名	城北水質管理センター等脱臭設備活性炭再生業務委託		
図面名	汚泥処理棟活性炭吸着塔組立図		
縮尺	NONE	図面番号	5
金沢市企業局 水処理課			

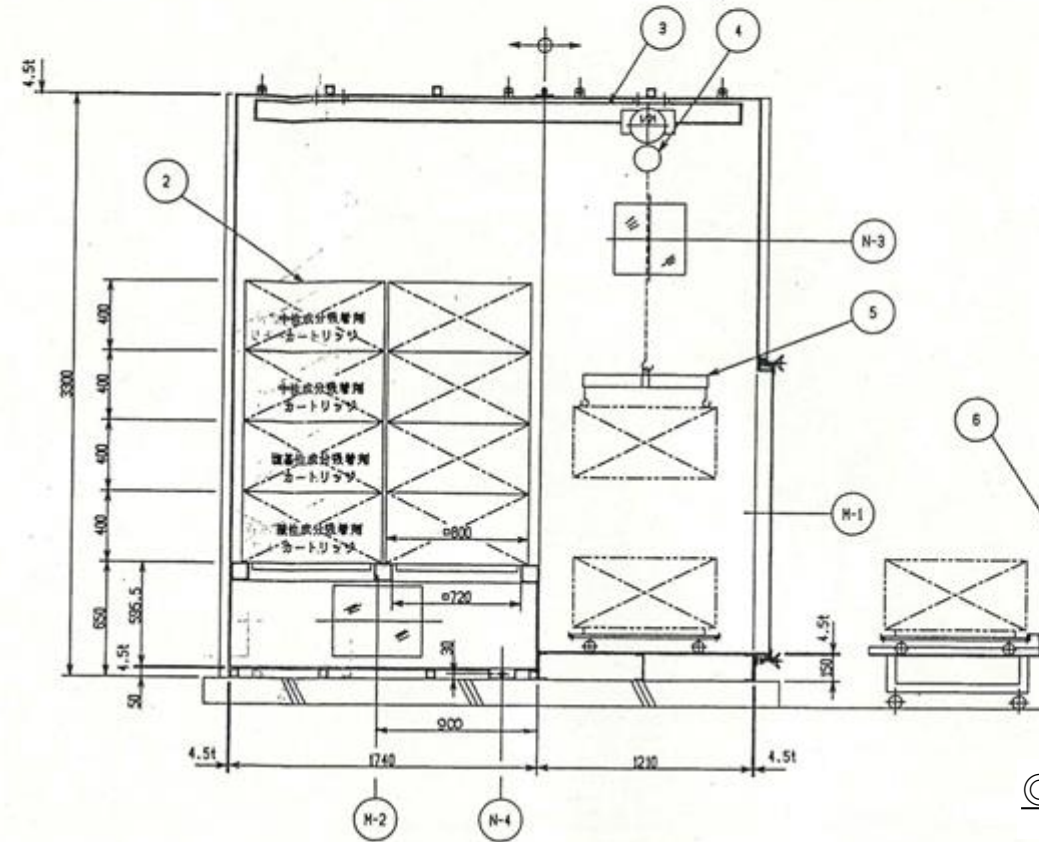
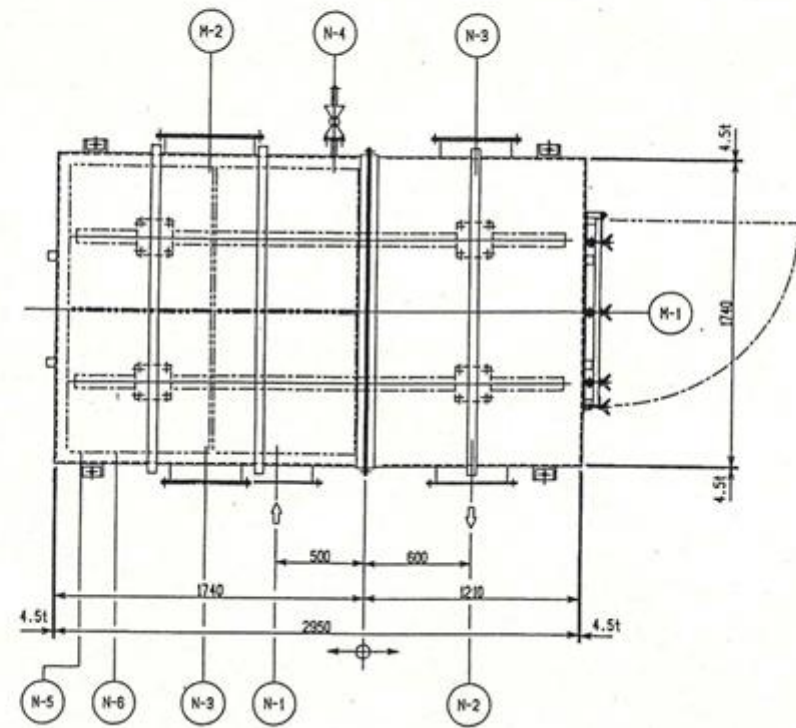
汚泥濃縮棟 1F 平面図



業務対象機器
活性炭吸着塔

業務名	城北水質管理センター等脱臭設備活性炭再生業務委託		
図面名	汚泥濃縮棟 1F平面図		
縮尺	NONE	図面番号	6
金沢市企業局 水処理課			

汚泥濃縮棟 活性炭吸着塔組立図



◎汚泥濃縮棟 脱臭設備 カートリッジ配置図

交換前

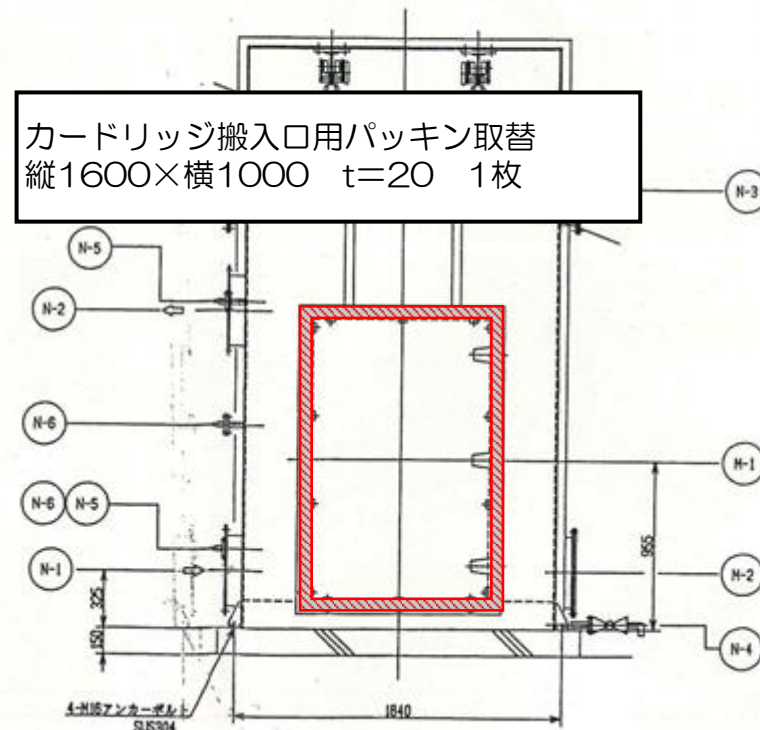
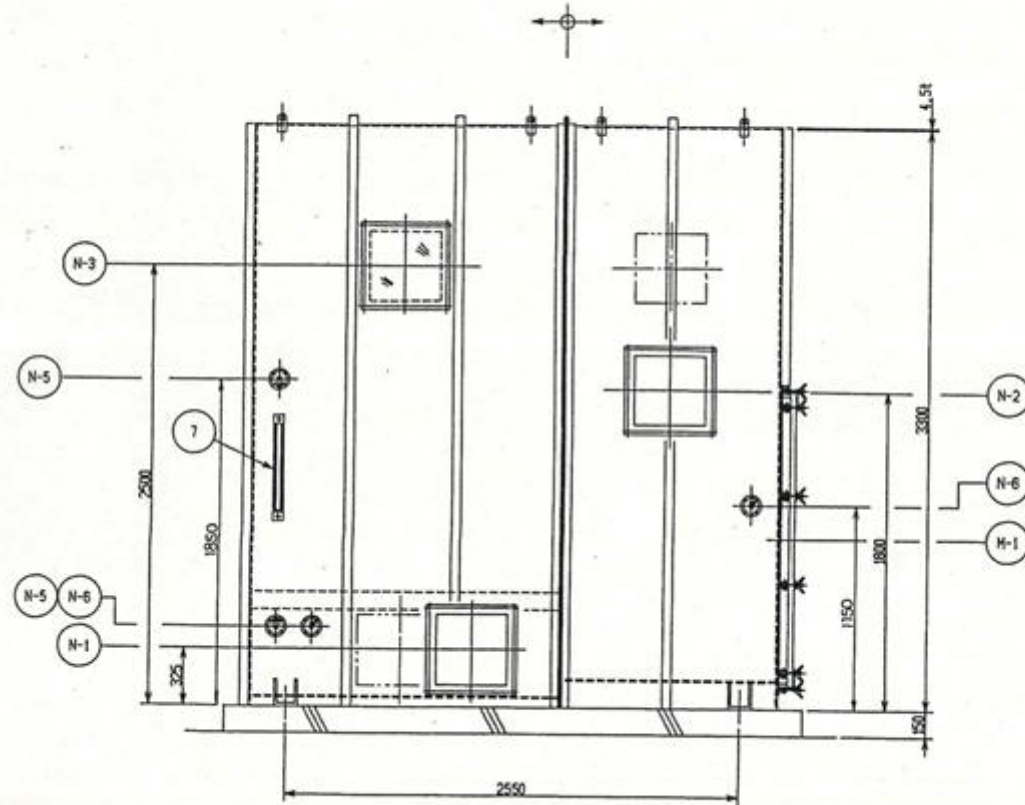
4 段 4 個
3 段 4 個
2 段 4 個
1 段 4 個

中性	中性
中性	中性
塩基性	塩基性
酸性	酸性

カートリッジ用パッキン取替
縦800×横800 t=10 16枚

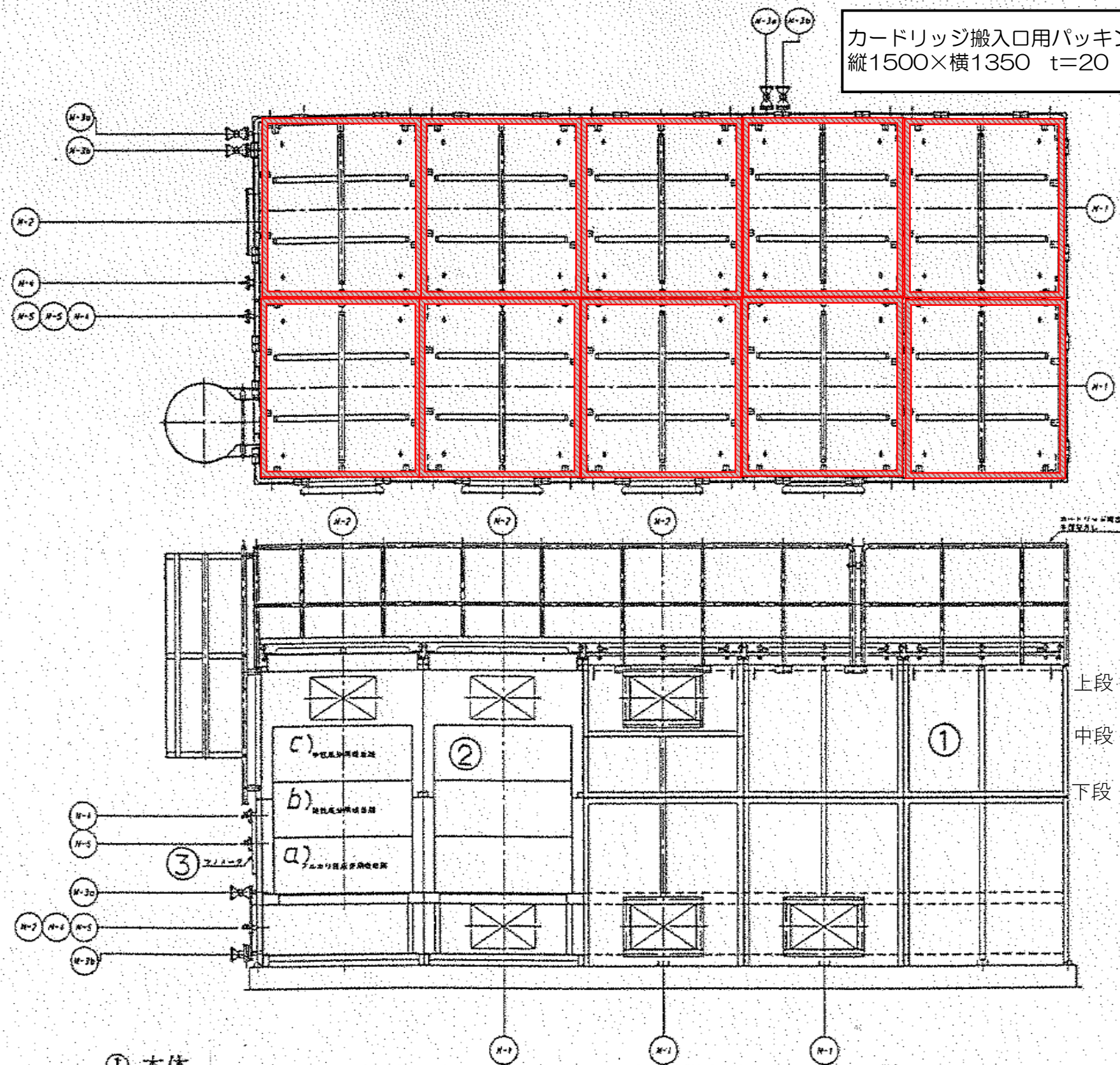
交換後

全ての段（全カートリッジ）
同時吸着炭



業務名	城北水質管理センター等脱臭設備活性炭再生業務委託		
図面名	汚泥濃縮棟活性炭吸着塔組立図		
縮尺	NONE	図面番号	7
金沢市企業局 水処理課			

汚泥共同処理施設 活性炭吸着塔組立図



- ① 本体
② カートリッジ a) アルカリ性成分吸着剤 b) 酸性成分吸着剤 c) 中性成分吸着剤
③ マノメータ

◎汚泥共同処理施設

交換前

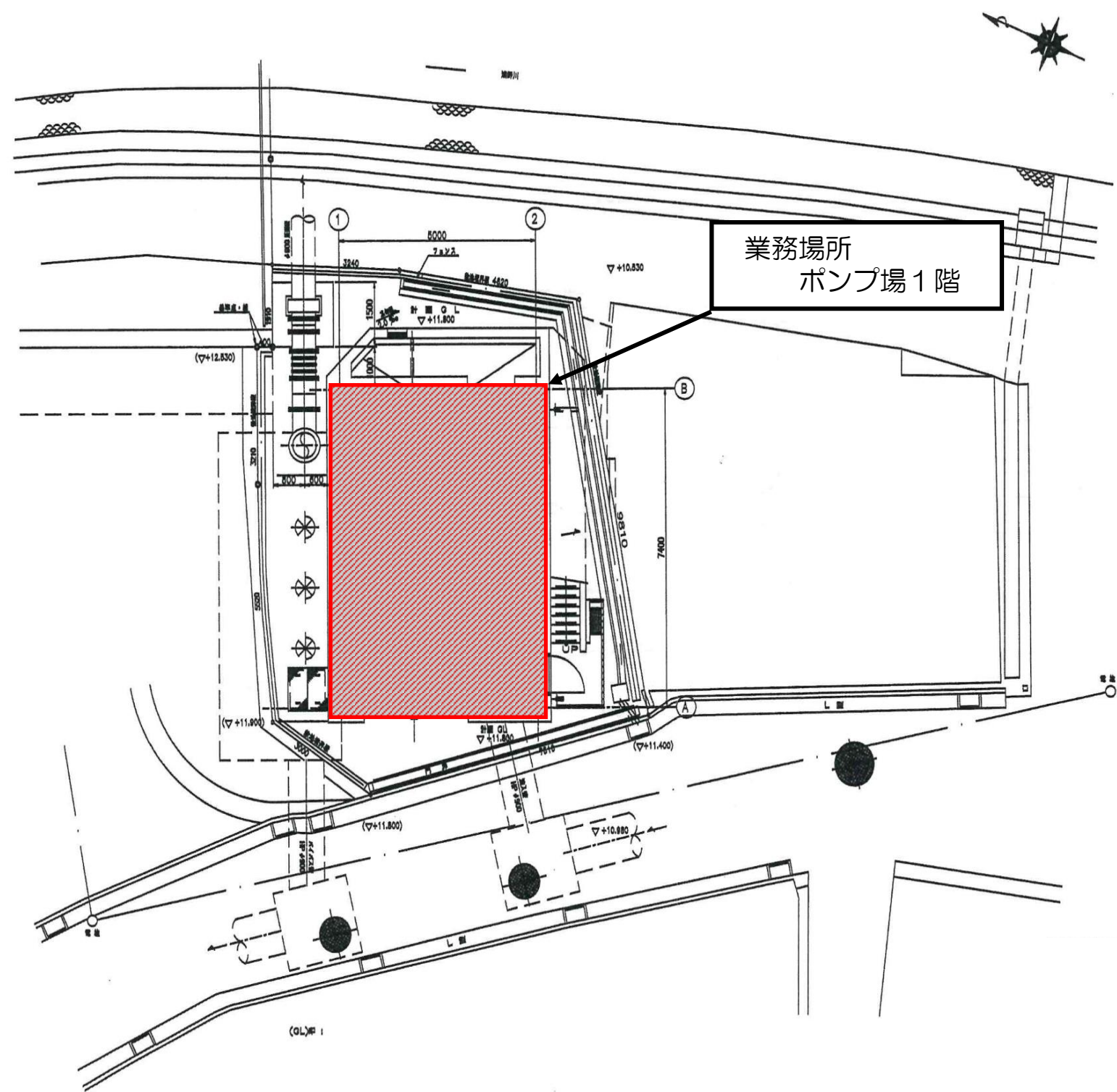
上段	10個	塩基性	塩基性
中段	10個	塩基性	塩基性
下段	10個	酸性	酸性



交換後
全ての段（全カートリッジ）
同時吸着炭

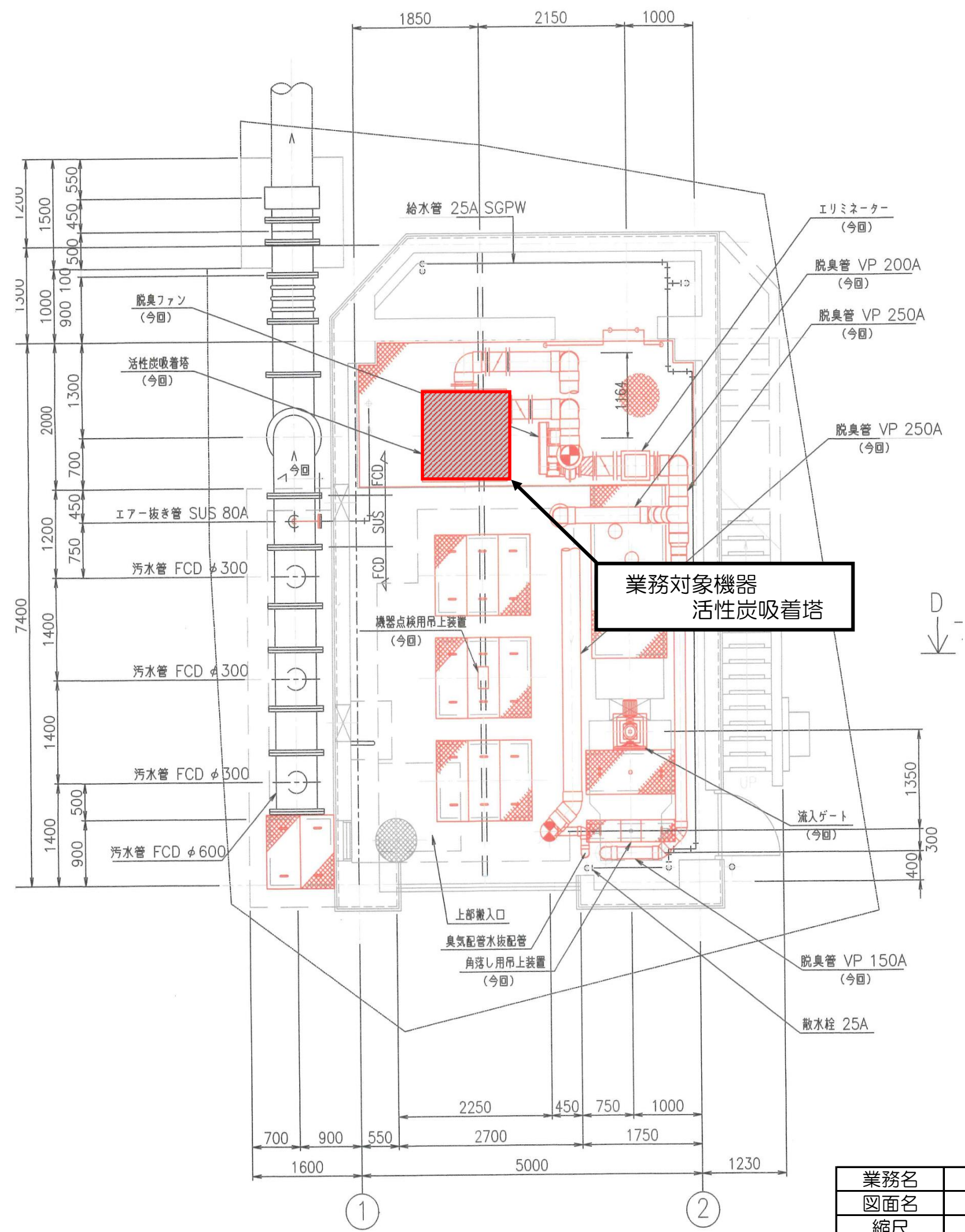
業務名	城北水質管理センター等脱臭設備活性炭再生業務委託		
図面名	汚泥共同処理施設活性炭吸着塔組立図		
縮尺	NONE	図面番号	9
金沢市企業局 水処理課			

小橋汚水中継ポンプ場 配置図



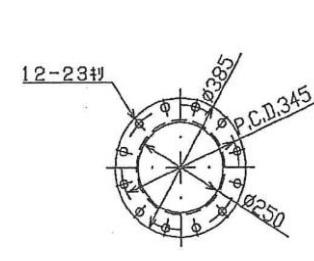
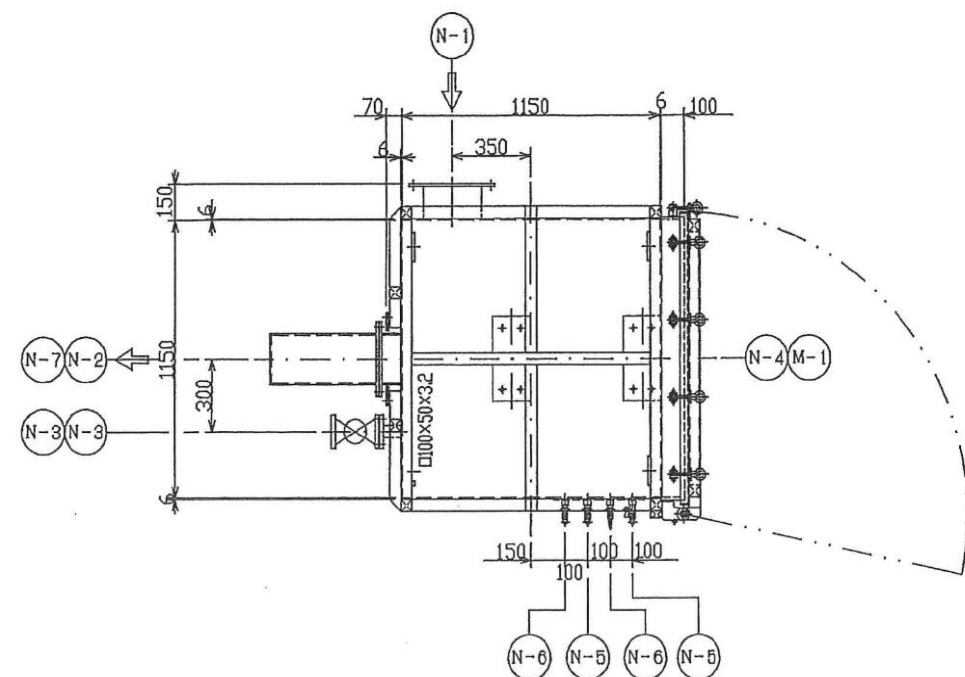
業務名	城北水質管理センター等脱臭設備活性炭再生業務委託		
図面名	小橋汚水中継ポンプ場配置図		
縮尺	NONE	図面番号	10
金沢市企業局 水処理課			

小橋汚水中継ポンプ場1F 平面図

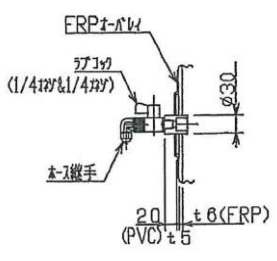


業務名	城北水質管理センター等脱臭設備活性炭再生業務委託		
図面名	小橋汚水中継ポンプ場1F平面図		
縮尺	NONE	図面番号	11
金沢市企業局 水処理課			

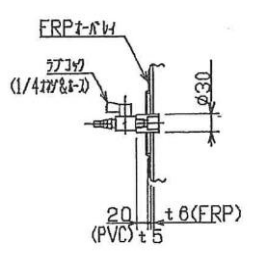
小橋汚水中継ポンプ場 活性炭吸着塔組立図



ガス出入口詳細
(S=1/10)



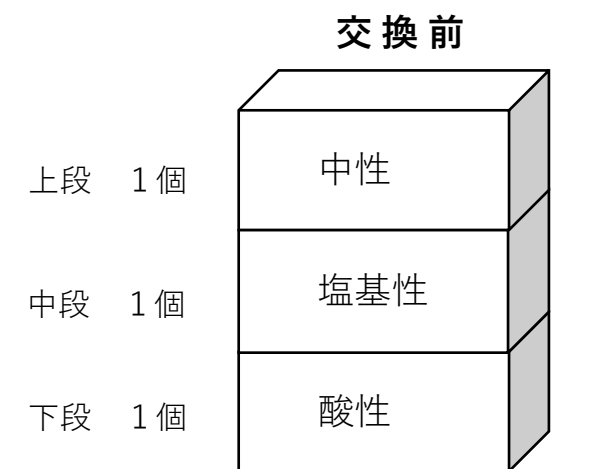
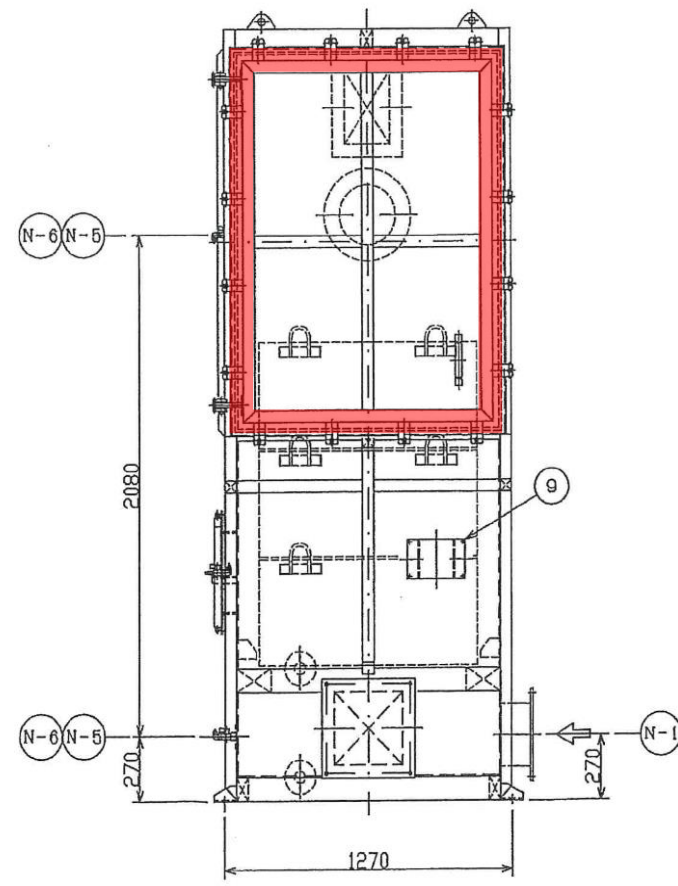
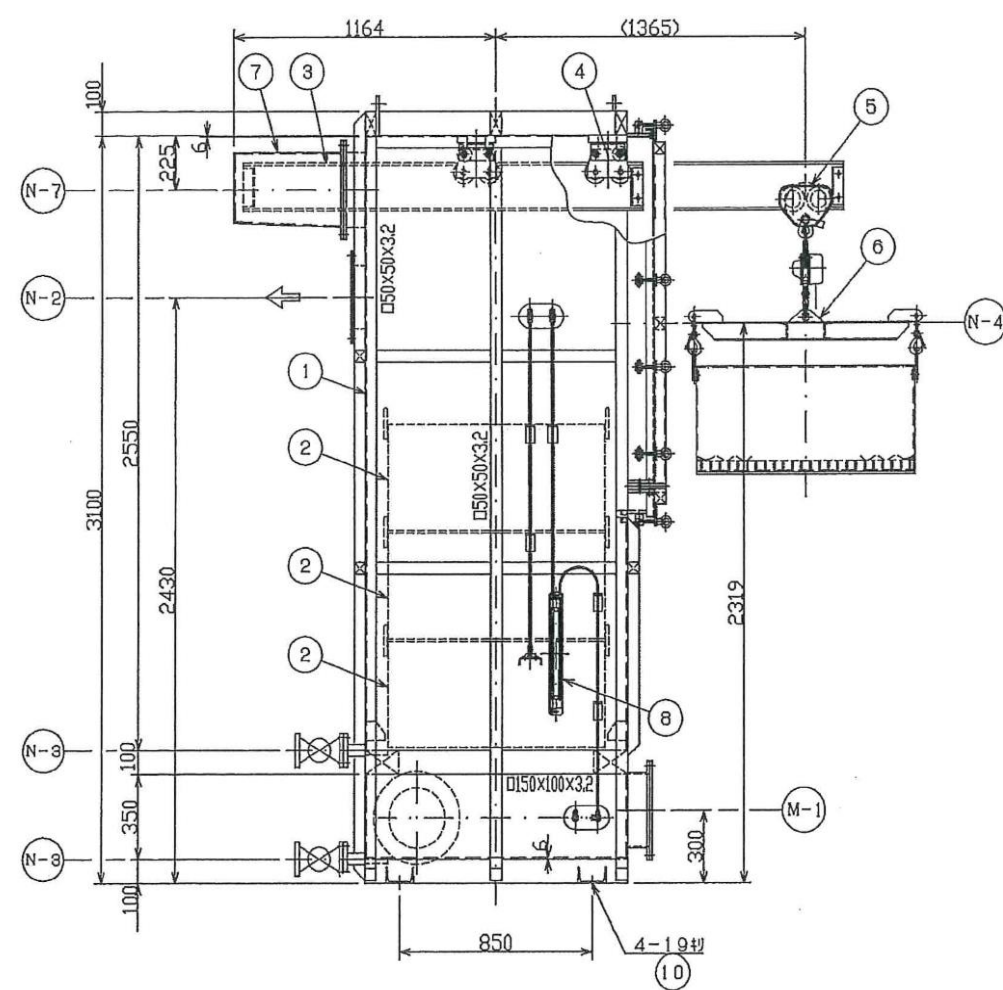
差圧取出口詳細
(S=1/6)



サンプリング口詳細
(S=1/6)

カートリッジ搬入口用パッキン取替
縦1550×横1150 t=20 1枚

◎小橋汚水中継ポンプ場
活性炭吸着塔 カートリッジ配置図

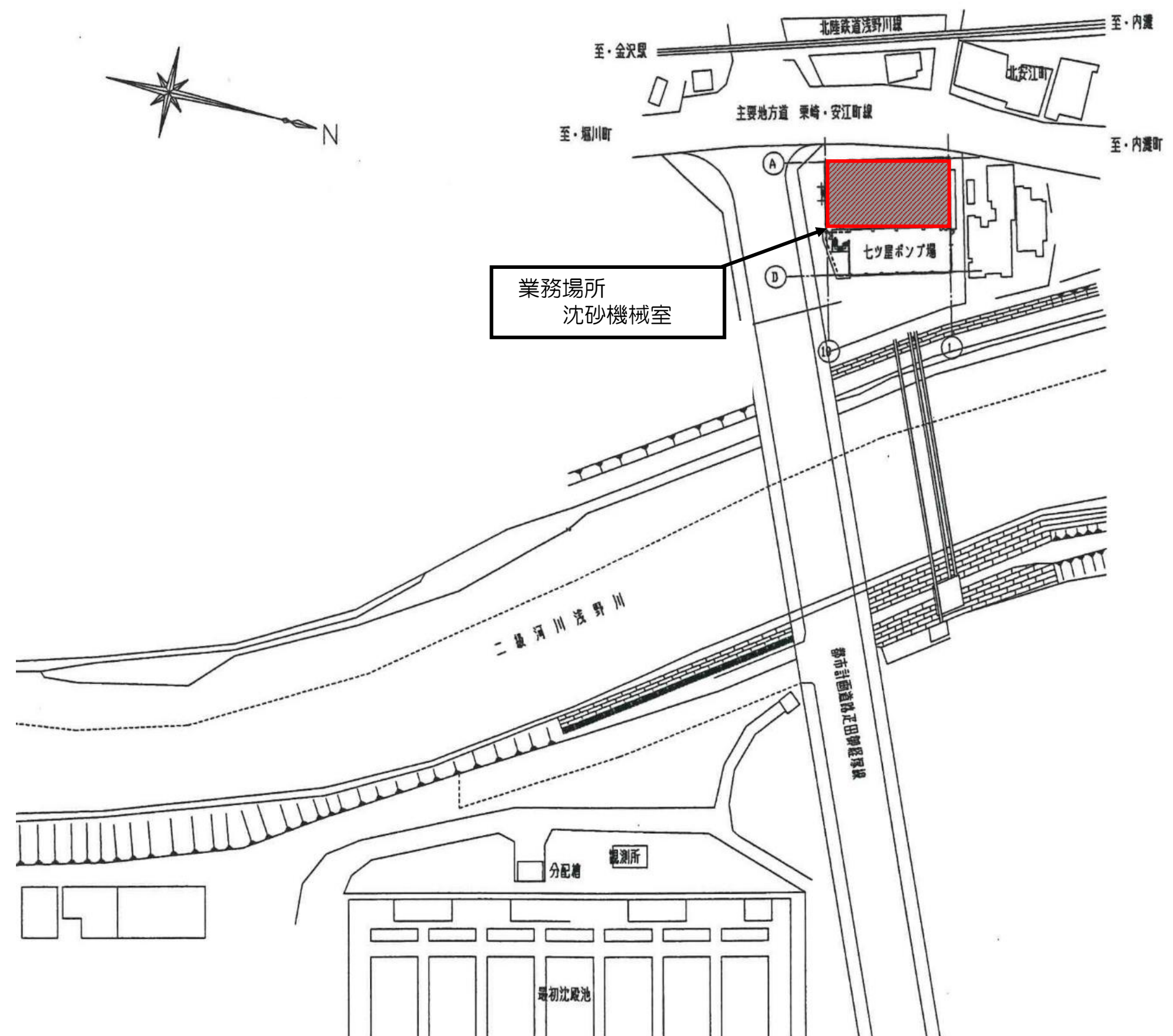


交換後
全ての段（全カートリッジ）
同時吸着炭

カートリッジ用パッキン取替
縦950×横950 t=10 3枚

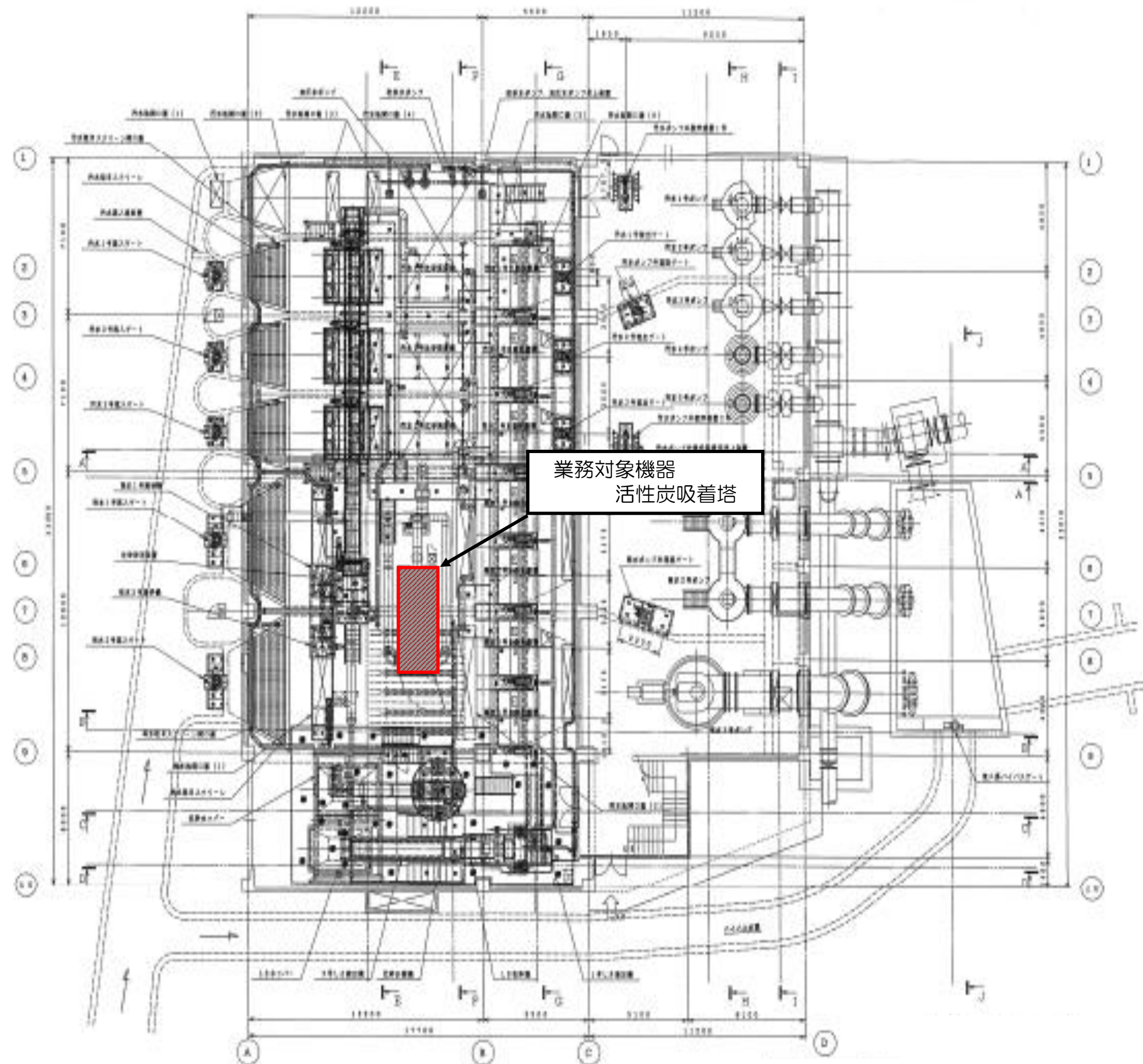
業務名	城北水質管理センター等脱臭設備活性炭再生業務委託		
図面名	小橋汚水中継ポンプ場活性炭吸着塔組立図		
縮尺	NONE	図面番号	12
金沢市企業局 水処理課			

七ツ屋ポンプ場 配置図



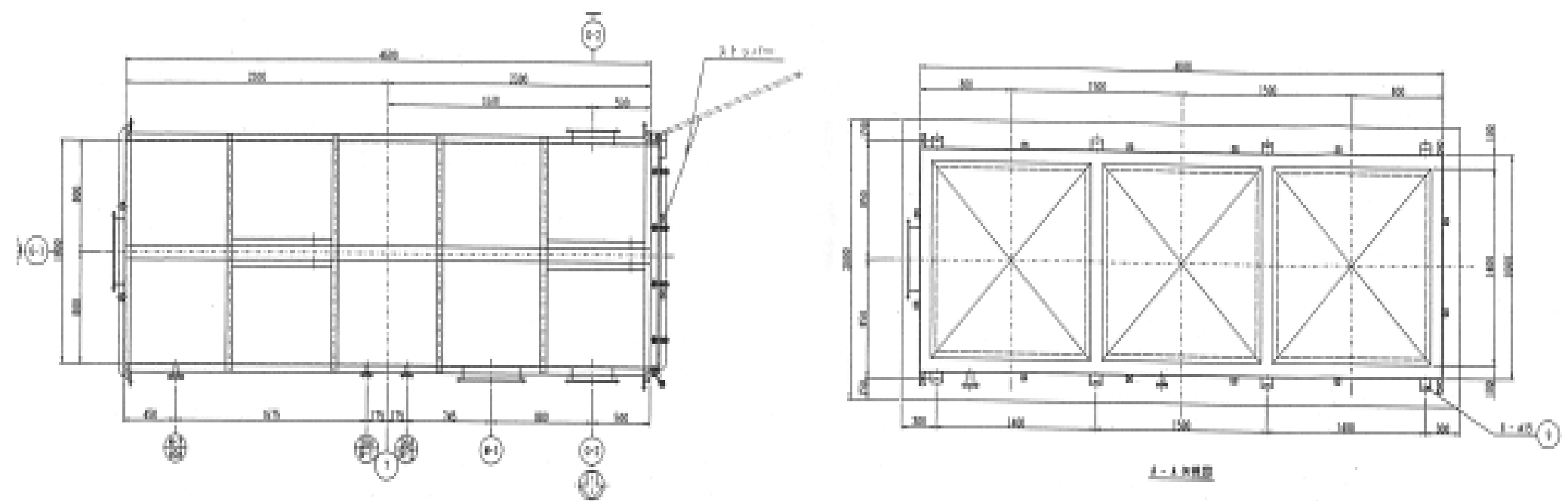
業務名	城北水質管理センター等脱臭設備活性炭再生業務委託		
図面名	七ツ屋ポンプ場配置図		
縮尺	NONE	図面番号	13
金沢市企業局 水処理課			

七ツ屋ポンプ場沈砂機械室 平面図

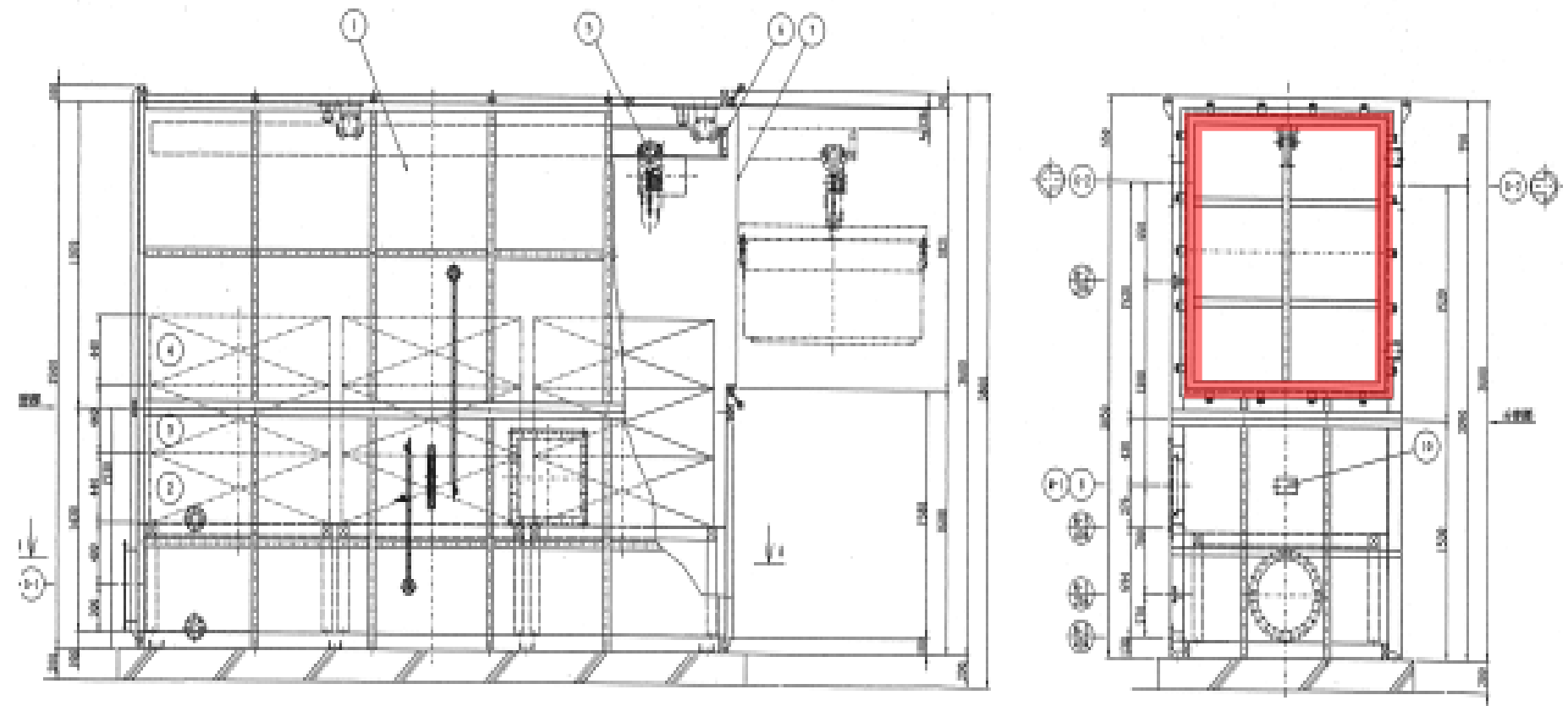


業務名	城北水質管理センター等脱臭設備活性炭再生業務委託		
図面名	七ツ屋ポンプ場沈砂機械室平面図		
縮尺	NONE	図面番号	14
金沢市企業局 水処理課			

セツ屋ポンプ場 活性炭吸着塔組立図

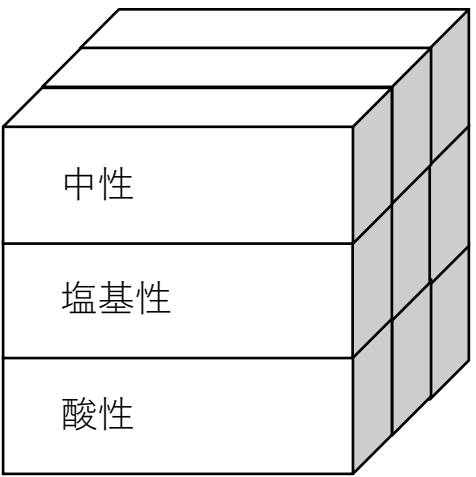


◎セツ屋ポンプ場 活性炭吸着塔
カートリッジ配置図



交換前

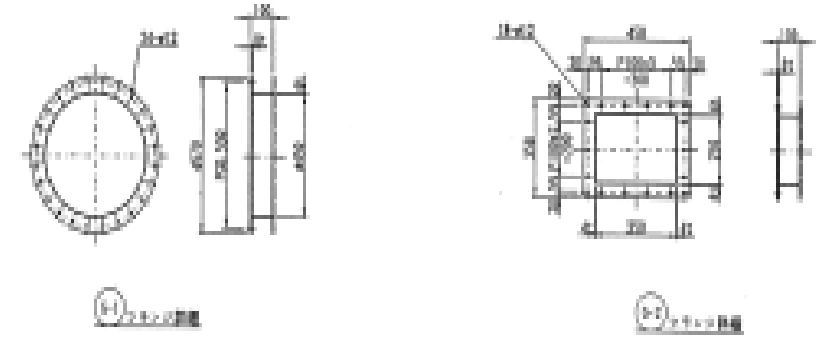
上段 3個
中段 3個
下段 3個



交換後
全ての段（全カートリッジ）
同時吸着炭

カートリッジ用パッキン取替
縦1400×横1400 t=10 9枚

カートリッジ搬入口用パッキン取替
縦1800×横1600 t=20 1枚



業務名	城北水質管理センター等脱臭設備活性炭再生業務委託		
図面名	セツ屋ポンプ場活性炭吸着塔組立図		
縮尺	NONE	図面番号	15
金沢市企業局 水処理課			